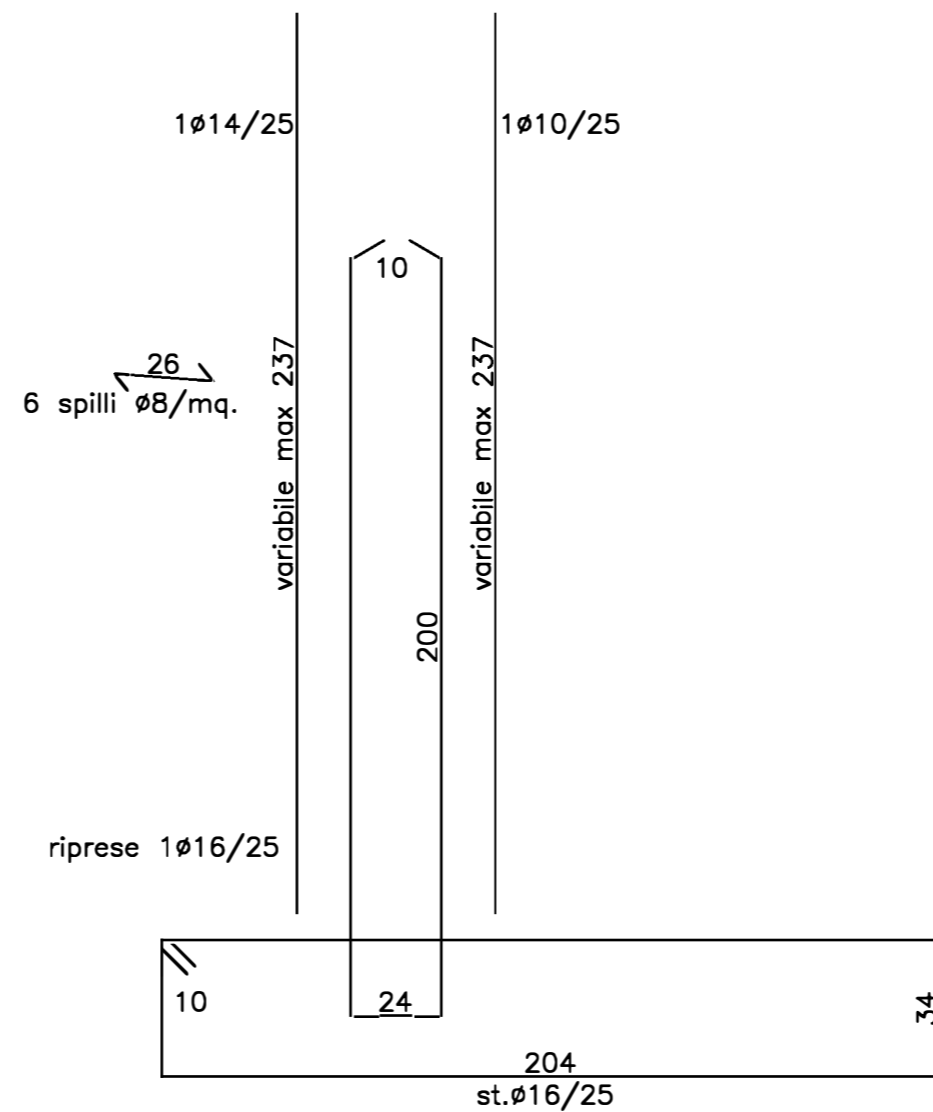
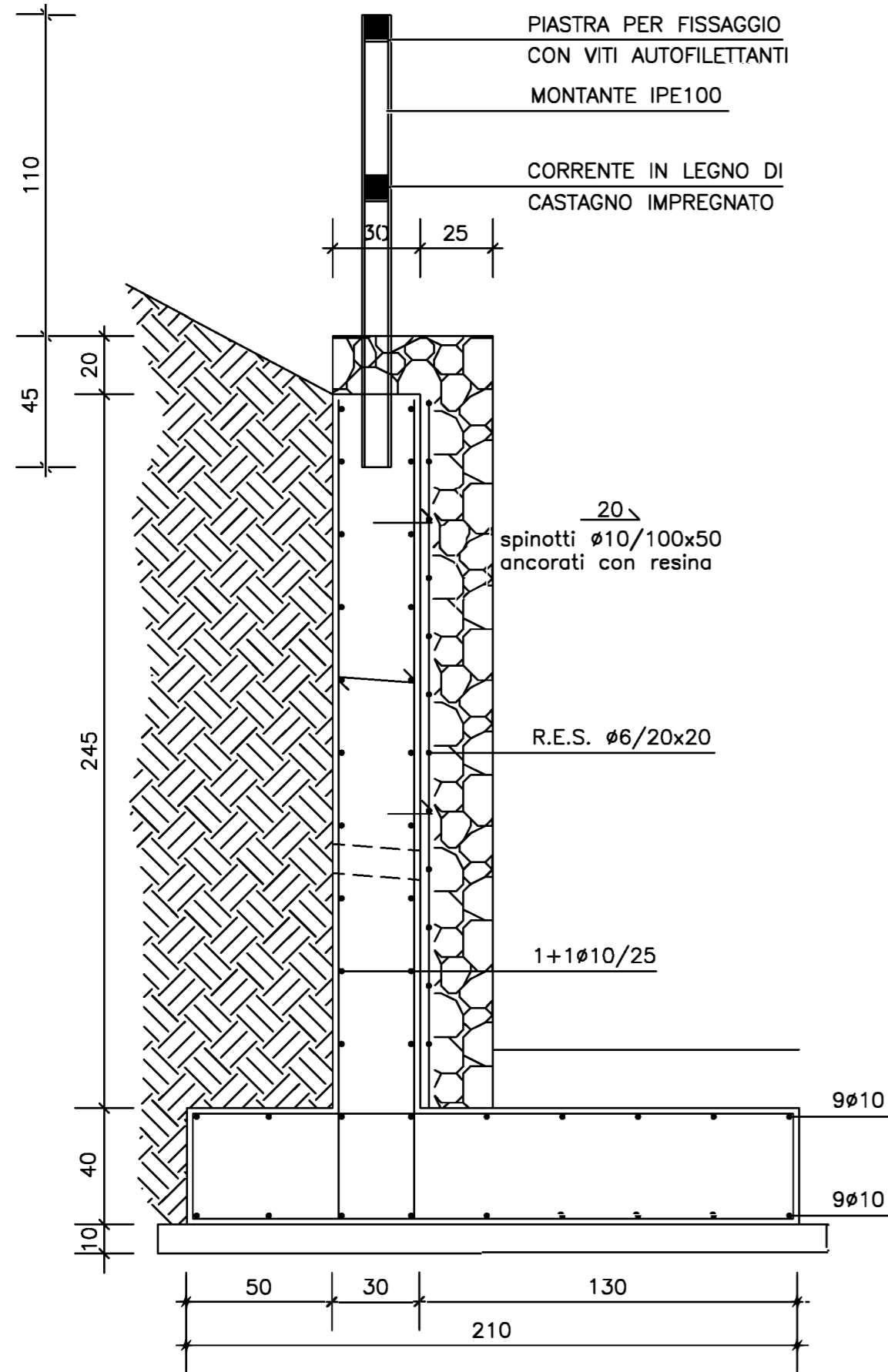


PARTICOLARE MURO Hmax = 2,65 m



MATERIALI

calcestruzzo : (FONDAZIONI E MURI)

classe di resistenza: C25/30 (Rck 300)

classe di esposizione: XC2

classe di consistenza: S4

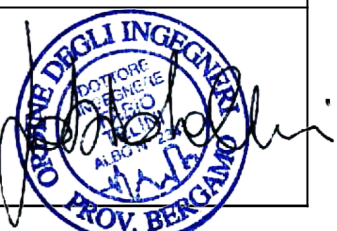
diametro max. aggregato: 20 mm.

acciaio per armatura tipo B450C

acciaio per carpenteria tipo S235

Data	Rev.	REVISIONI

<p>COMMITTENTE</p> <p>COMUNE DI OLTRESENDA ALTA</p>	<p>PROGETTISTA</p> <p>ING. FABIO TELINI</p> <p>Via C. Marini n. 11, 24021 Albino (BG)</p> <p>TEL. E FAX. 035753064</p> <p>CELL. 3398630205</p>
---	--



OGGETTO

REALIZZAZIONE NUOVO PARCHEGGIO AD USO PUBBLICO
IN LOCALITA' MOSCHEL PER IL MIGLIORAMENTO DELLA
RICEZIONE TURISTICA E ALLARGAMENTO DELLA SEDE
STRADALE NEL TRATTO DI STRADA CHE COLLEGA LE
LOCALITA' VALZURIO E SPINELLI PER LA MESSA IN
SICUREZZA ED IL MIGLIORAMENTO DELLA TRANSITABILITA'

SCALA	1:20
DATA	19 NOVEMBRE 2018

TAVOLA

PARTICOLARE MURO CONTROTERRA

N. TAVOLA	5
-----------	---