

COMUNE DI OLTRESSENDA ALTA

PROVINCIA DI BERGAMO

PROGETTO: REALIZZAZIONE NUOVO PARCHEGGIO AD USO PUBBLICO IN LOCALITA' MOSCHEL PER IL MIGLIORAMENTO DELLA RICEZIONE TURISTICA E ALLARGAMENTO DELLA SEDE STRADALE NEL TRATTO DI STRADA CHE COLLEGA LE LOCALITA' VALZURIO E SPINELLI PER LA MESSA IN SICUREZZA ED IL MIGLIORAMENTO DELLA TRANSITABILITA'



OGGETTO:

PROGETTO ESECUTIVO

INQUADRAMENTO TERRITORIALE

ESTRATTO P.G.T.

SCALA 1:2000

ESTRATTO MAPPA

SCALA 1:2000

ESTRATTO STUDIO GEOLOGICO

SCALA 1:5000

GEOMETRA SERGIO PEZZOLI

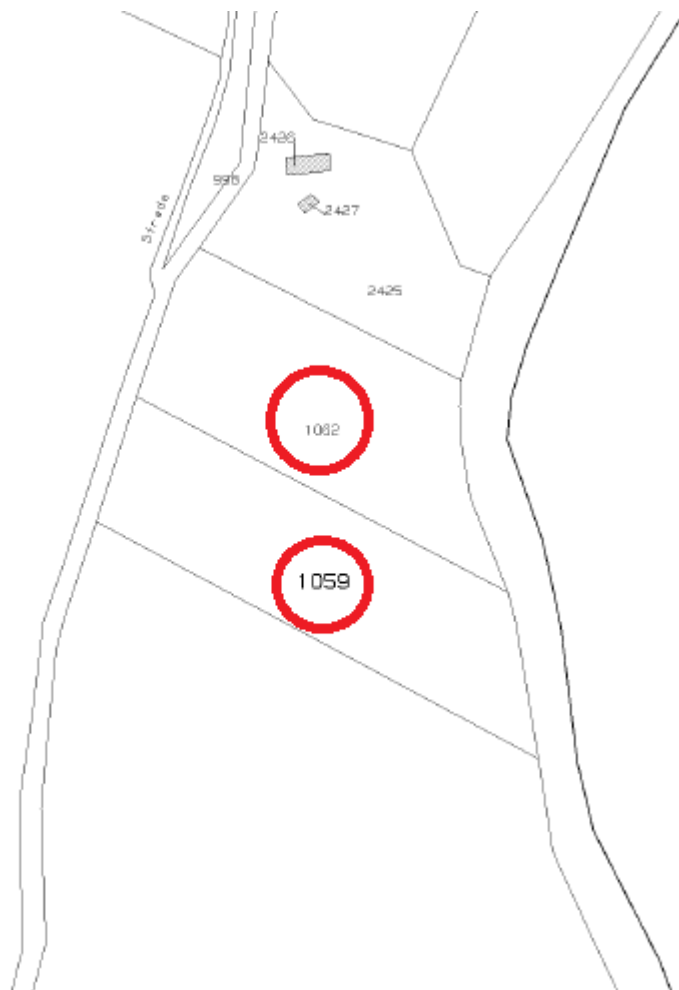
VIA V. VENETO, 98

24020 SONGAVAZZO (BG) - Tel. 0346/72554 - Fax 0346/76577

C.F. PZZ SRG 79S19 C800J - P.IVA 02876270162

Intervento 1

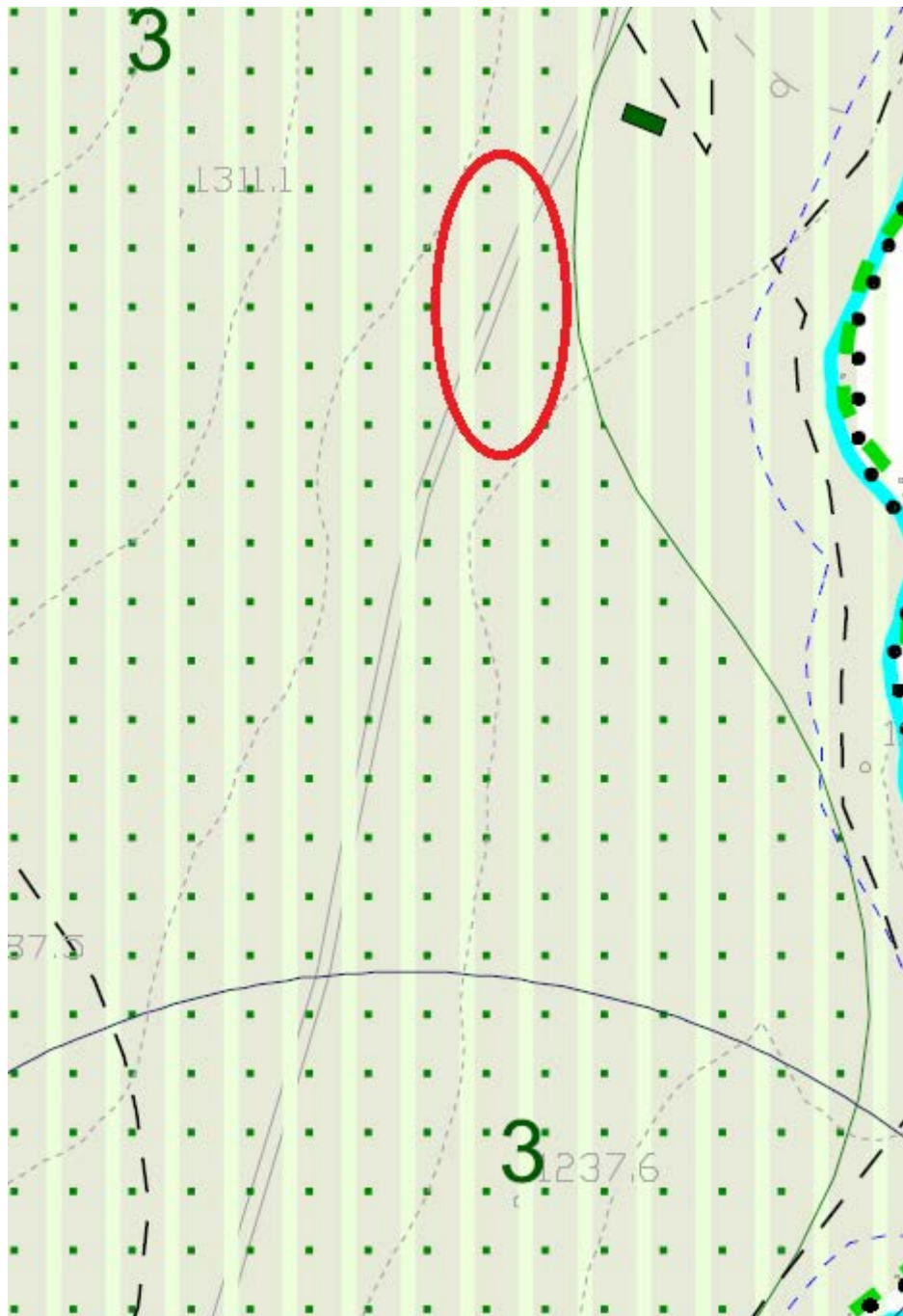
Estratto mappa - scala 1:2000



Intervento 1

Estratto P.G.T. – scala 1:2000

Tavola 5.1.b

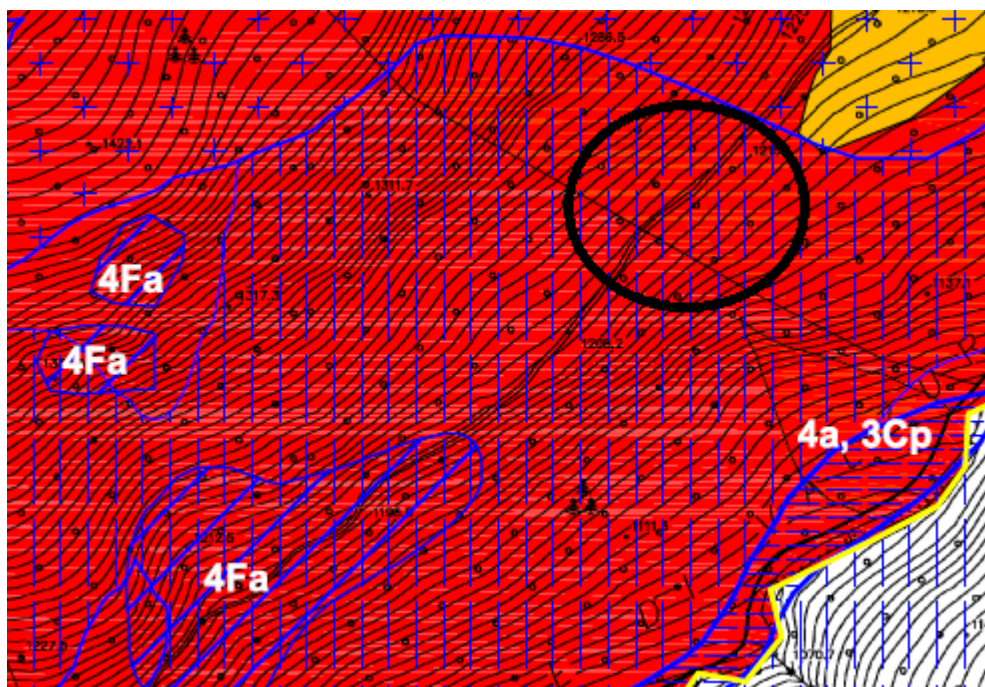


Versanti boscati PTCP art. 57

Intervento 1

Estratto Studio Geologico – scala 1:5000

Tavola 10a



4a - Aree molto acclivi e/o in erosione accelerata

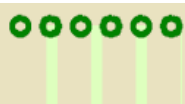
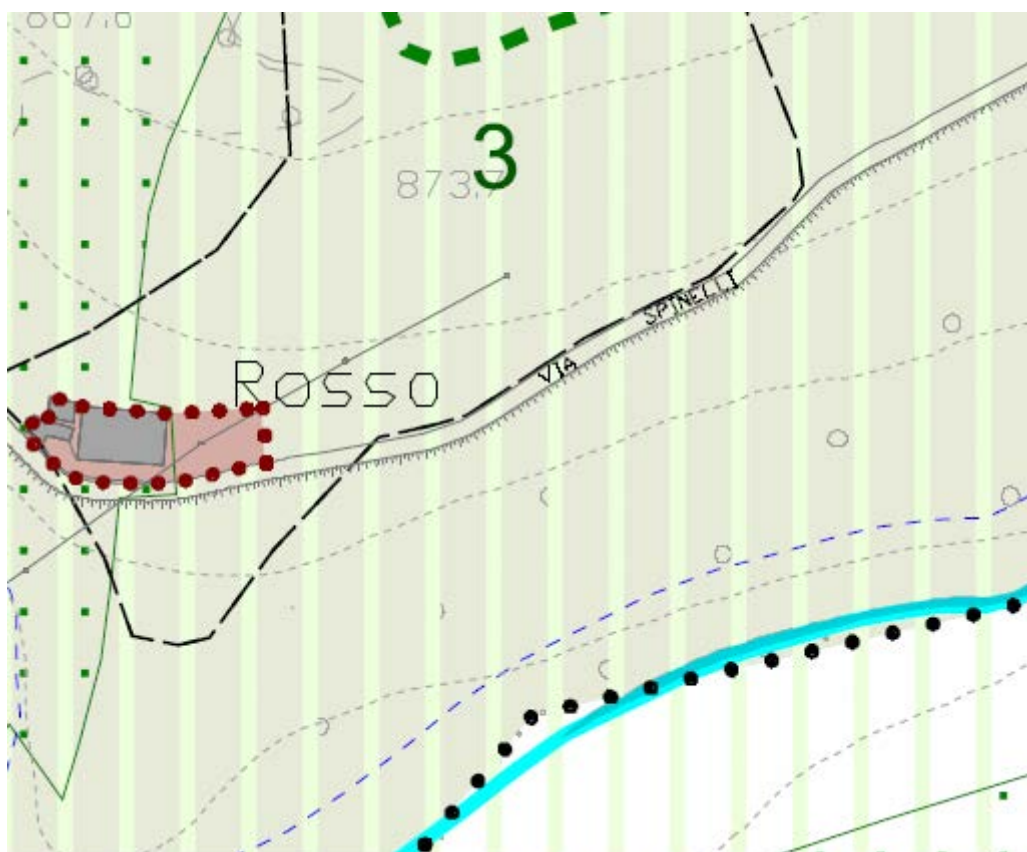
3Fs - Aree di frana recente o stabilizzata

Intervento 2

Estratto mappa - scala 1:2000

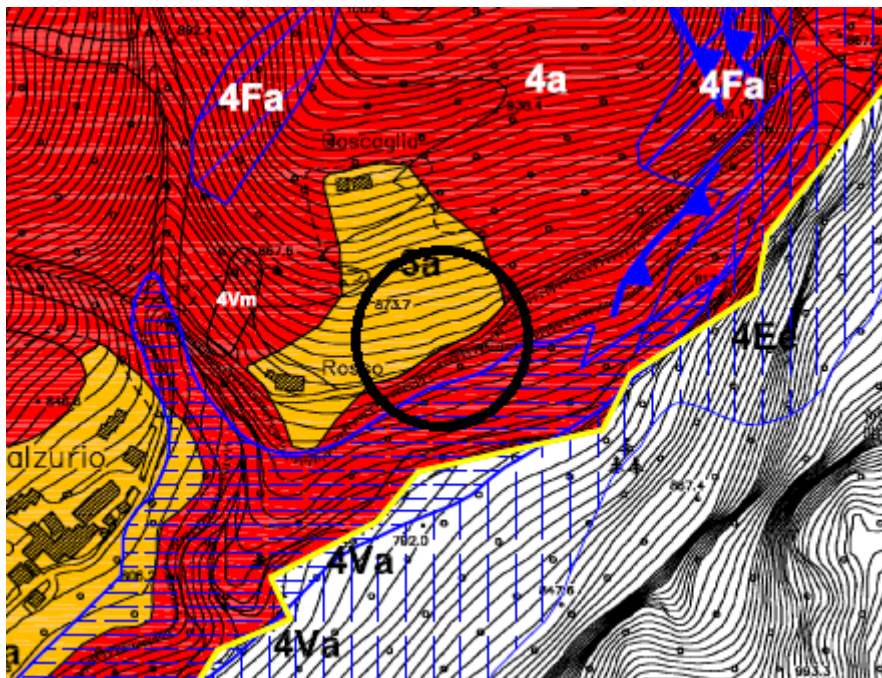


Intervento 2
Estratto P.G.T. – scala 1:2000
Tavola 5.1.a



Parco Regionale Orobie Bergamasche

Intervento 2
Estratto Studio Geologico – scala 1:5000
Tavola 10a



3a - Aree acclivi o prossime a scarpate acclivi