

# COMUNE DI OLTRESSENDA ALTA

PROVINCIA DI BERGAMO

---

PROGETTO: REALIZZAZIONE NUOVO PARCHEGGIO AD USO PUBBLICO IN LOCALITA' MOSCHEL PER IL MIGLIORAMENTO DELLA RICEZIONE TURISTICA E ALLARGAMENTO DELLA SEDE STRADALE NEL TRATTO DI STRADA CHE COLLEGA LE LOCALITA' VALZURIO E SPINELLI PER LA MESSA IN SICUREZZA ED IL MIGLIORAMENTO DELLA TRANSITABILITA'

---



---

OGGETTO: **- PROGETTO DEFINITIVO -**

**INQUADRAMENTO TERRITORIALE**

**ESTRATTO P.G.T.**

**SCALA 1:2000**

**ESTRATTO MAPPA**

**SCALA 1:2000**

**ESTRATTO STUDIO GEOLOGICO**

**SCALA 1:5000**

---

**GEOMETRA SERGIO PEZZOLI**

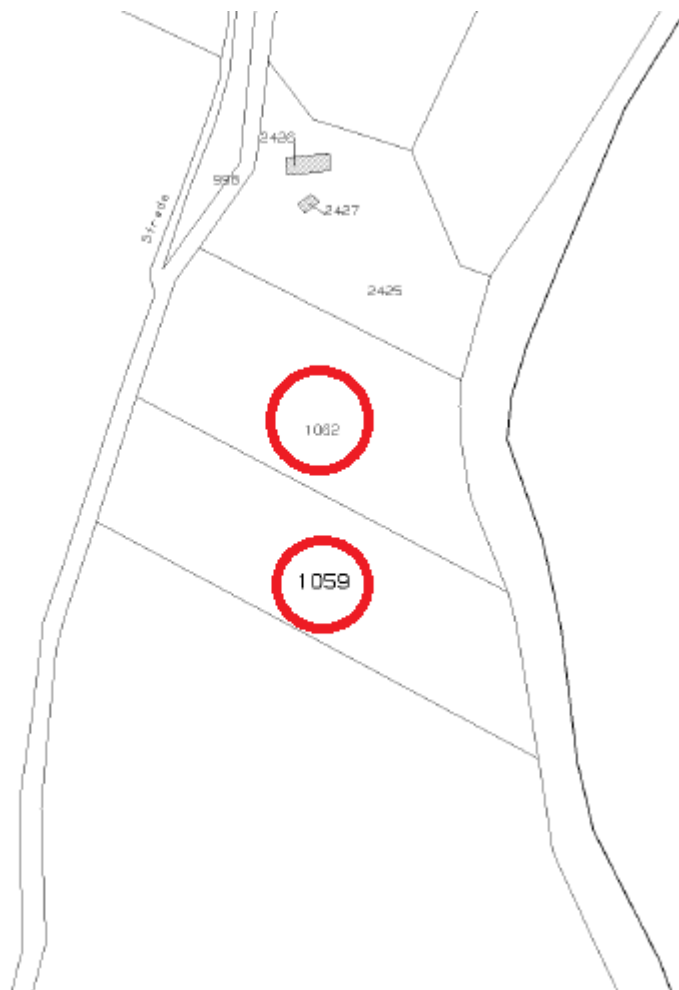
VIA V. VENETO, 98

24020 SONGAVAZZO (BG) - Tel. 0346/72554 - Fax 0346/76577

C.F. PZZ SRG 79S19 C800J - P.IVA 02876270162

**Intervento 1**

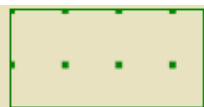
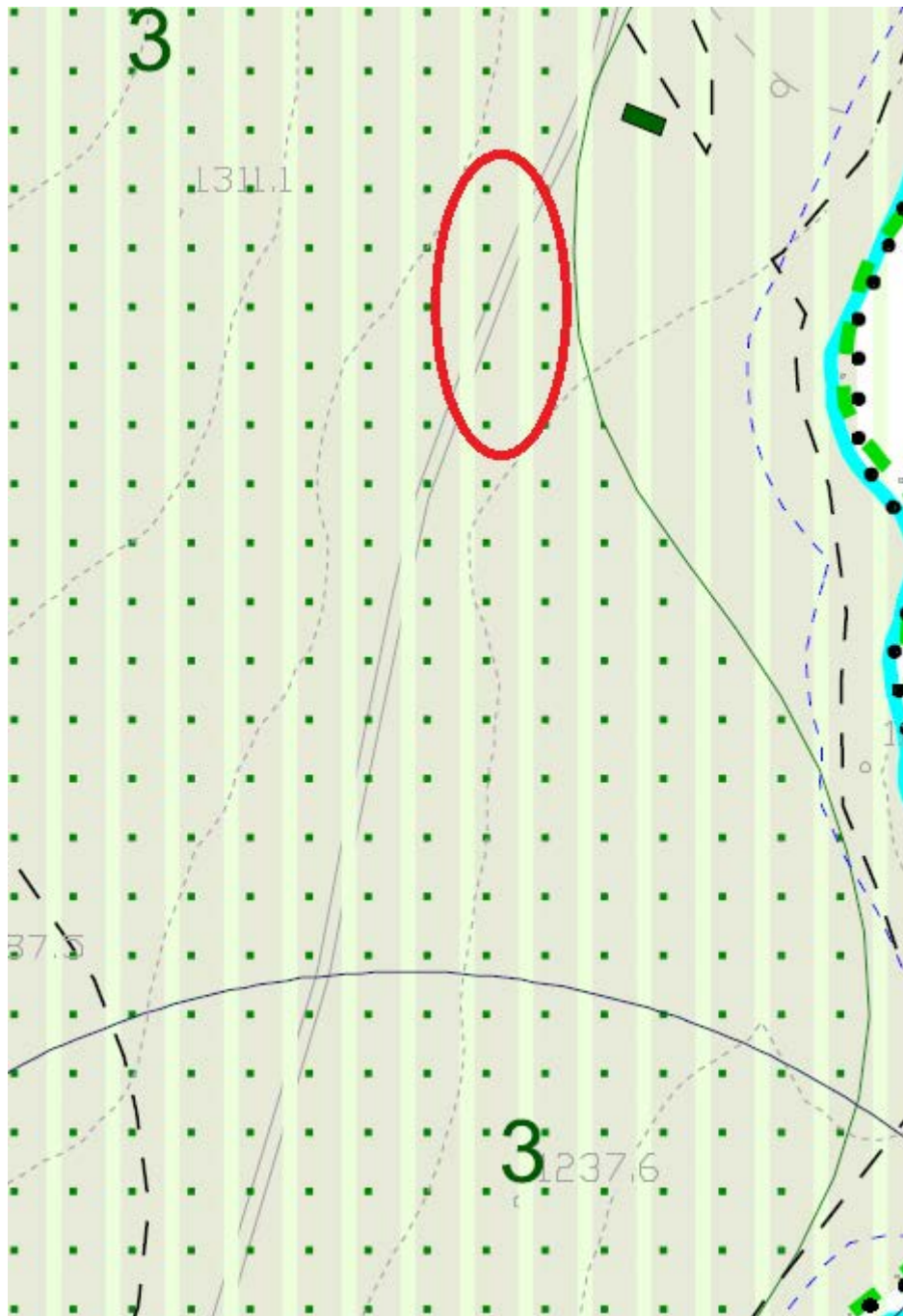
**Estratto mappa - scala 1:2000**



Intervento 1

Estratto P.G.T. – scala 1:2000

Tavola 5.1.b

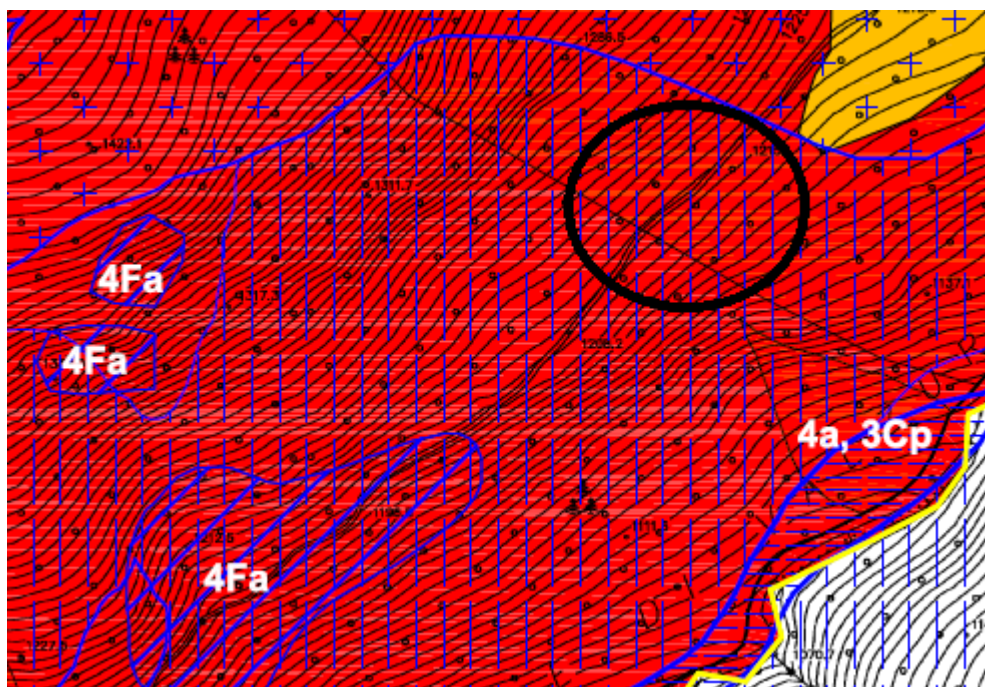


Versanti boscati PTCP art. 57

*Intervento 1*

*Estratto Studio Geologico – scala 1:5000*

*Tavola 10a*



**4a - Aree molto acclivi e/o in erosione accelerata**

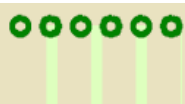
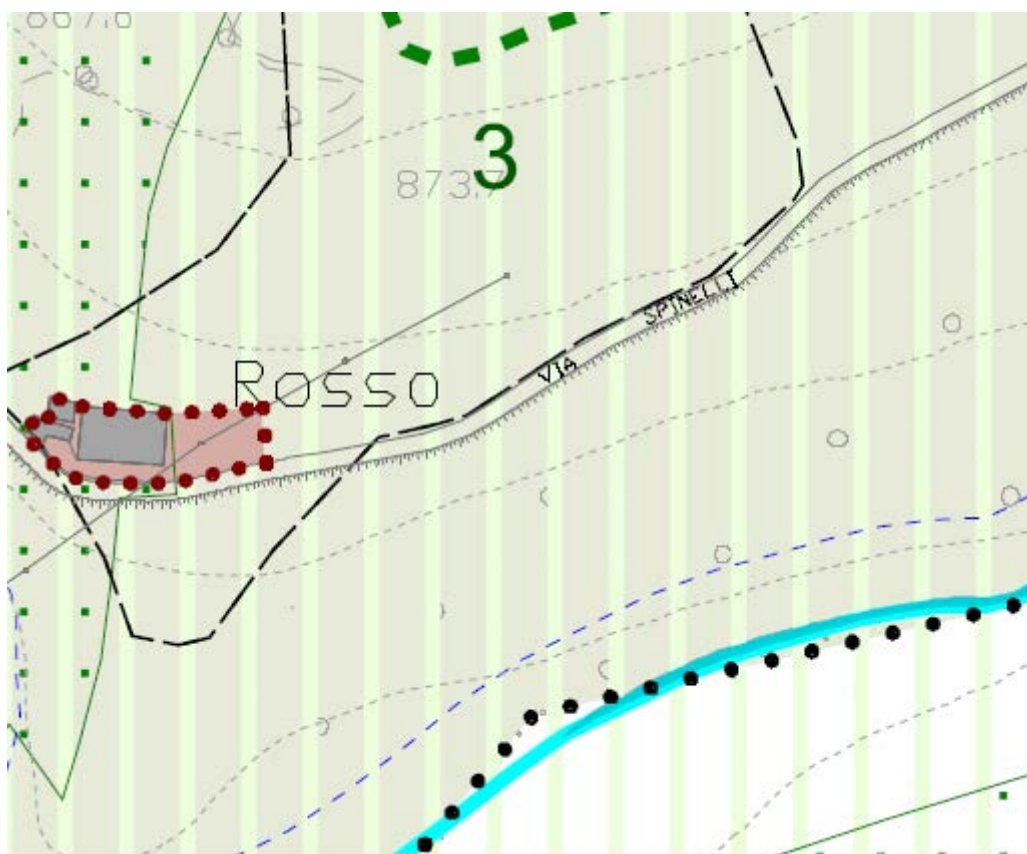
**3Fs - Aree di frana recente o stabilizzata**

**Intervento 2**

**Estratto mappa - scala 1:2000**



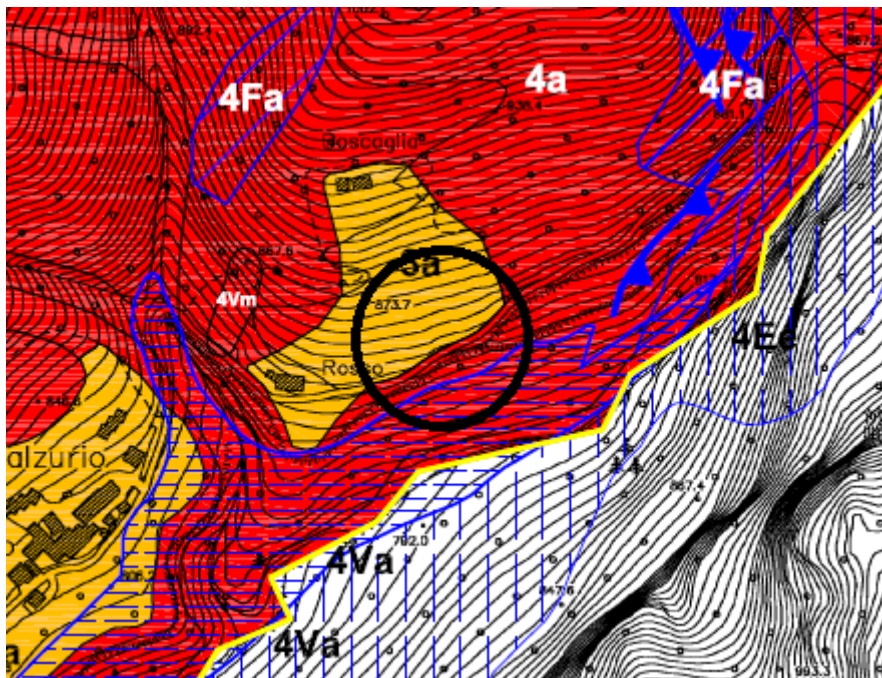
*Intervento 2*  
*Estratto P.G.T. – scala 1:2000*  
*Tavola 5.1.a*



Parco Regionale Orobie Bergamasche



*Intervento 2*  
*Estratto Studio Geologico – scala 1:5000*  
*Tavola 10a*



**3a - Aree acclivi o prossime a scarpate acclivi**