

# **COMUNE DI OLTRESSENDA ALTA**

**PROVINCIA DI BERGAMO**

## **RELAZIONE FORESTALE**

relativa all'intervento di

**REALIZZAZIONE NUOVO PARCHEGGIO AD USO  
PUBBLICO IN LOCALITÀ MÖSCHEL PER IL  
MIGLIORAMENTO DELLA RICEZIONE TURISTICA  
E ALLARGAMENTO SEDE STRADALE TRATTO DI  
STRADA COMUNALE VALZURIO-SPINELLI  
PER LA MESSA IN SICUREZZA E IL MIGLIORAMENTO  
DELLA TRANSITABILITÀ**

---

### **ALLEGATI:**

- A. COROGRAFIA** *scala 1: 5.000*
- B. CARTA DEI TIPI FORESTALI (dal P.I.F.)**
- C. SUPERFICI IN TRASFORMAZIONE** *scala 1: 500*

---

Oltressenda Alta, 10/10/2018

Dr. For. ADRIANO PASINI  
Piazza Madonna delle Grazie, 1  
24020 ARDESIO (BG)



# RELAZIONE FORESTALE

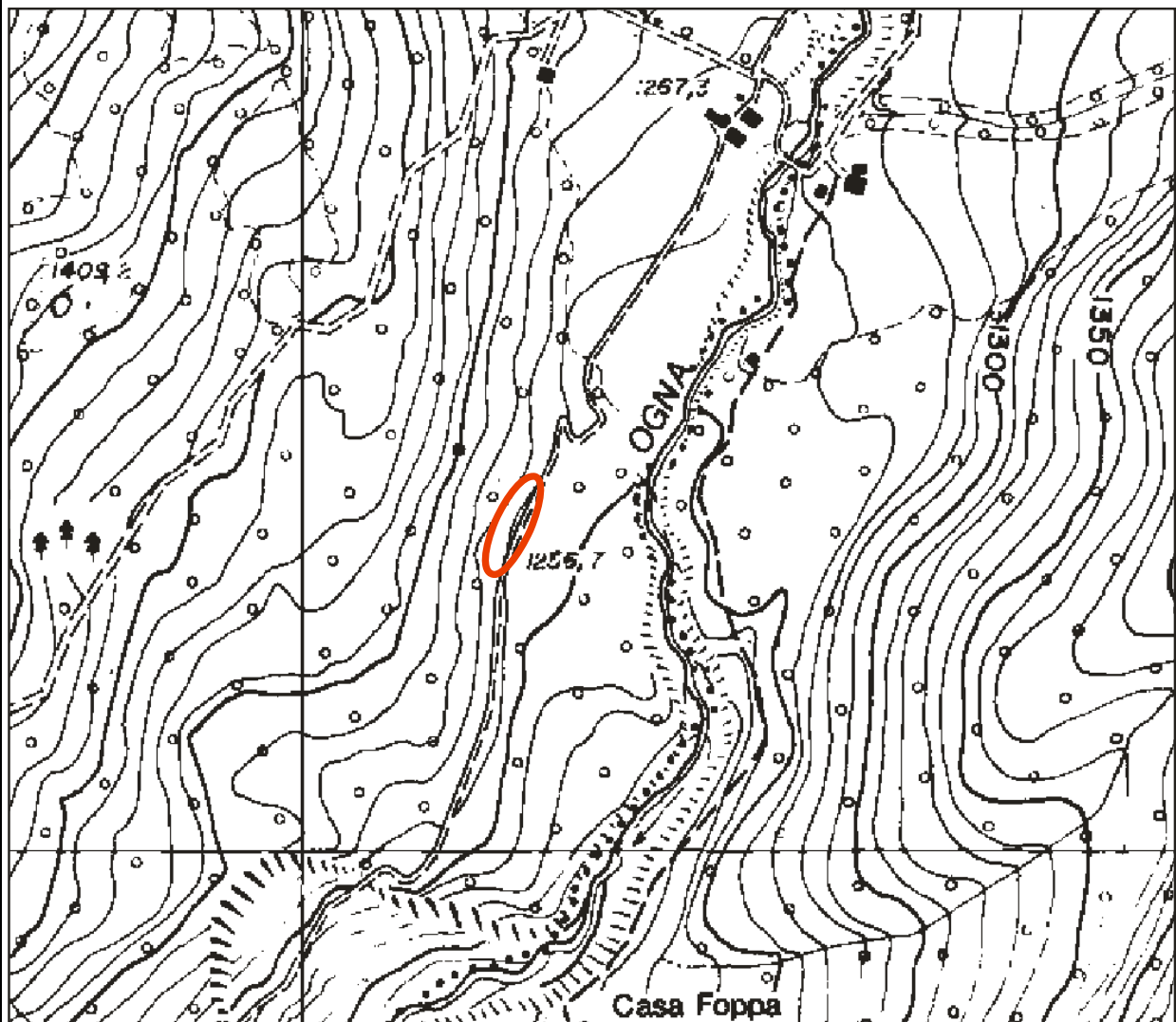
## Premessa

Il Comune di Oltressenda Alta ha in programma l'intervento di " Realizzazione nuovo parcheggio ad uso pubblico in località Möschel per il miglioramento della ricezione turistica e allargamento sede stradale tratto di strada comunale Valzurio-Spinelli per la messa in sicurezza e il miglioramento della transitabilità ". Il progetto definitivo è redatto dal Geom. Sergio Pezzoli di Songavazzo (Bg).

Allegato A

## COROGRAFIA

scala 1: 5.000



 Il tratto di strada interessato dal nuovo parcheggio in località Mosche

La presente relazione accompagna gli elaborati progettuali nella richiesta di autorizzazione per la trasformazione del bosco, ai sensi dell'art. 43 della L.R. n. 31/2008,

in quanto il nuovo parcheggio riguarda un'area boscata (l'allargamento interessa esclusivamente superfici a prato stabile).

## **Le opere in progetto**

Atteso che l'allargamento della strada Valzurio-Spinelli in località Rosso non interessa superfici boscate, il parcheggio ad uso pubblico in località Möschel consiste nella realizzazione di un area di sosta per 13 autoveicoli, in un'area boscata localizzata poco prima dei prati del Moschel, ad una quota media di 1260 m slm.

L'intervento prevede il livellamento dell'area a fianco della sede stradale esistente per una larghezza di circa m 3,00 ed una lunghezza di circa m 65,00 mediante lo sbancamento del materiale accumulato lungo il lato di valle della strada al momento della sua realizzazione.

Nel tratto finale del parcheggio sarà realizzata una scogliera rinverdita con pietrame recuperato in loco, con formazione di un terrapieno utilizzando il materiale proveniente dallo stesso sbancamento.

La pavimentazione stradale è prevista in misto stabilizzato di cava, adeguatamente livellato.



*Il tratto di strada Spinelli-Moschel dove è previsto il parcheggio.  
Si nota sul lato a valle (a sinistra) il materiale oggetto di sbancamento*

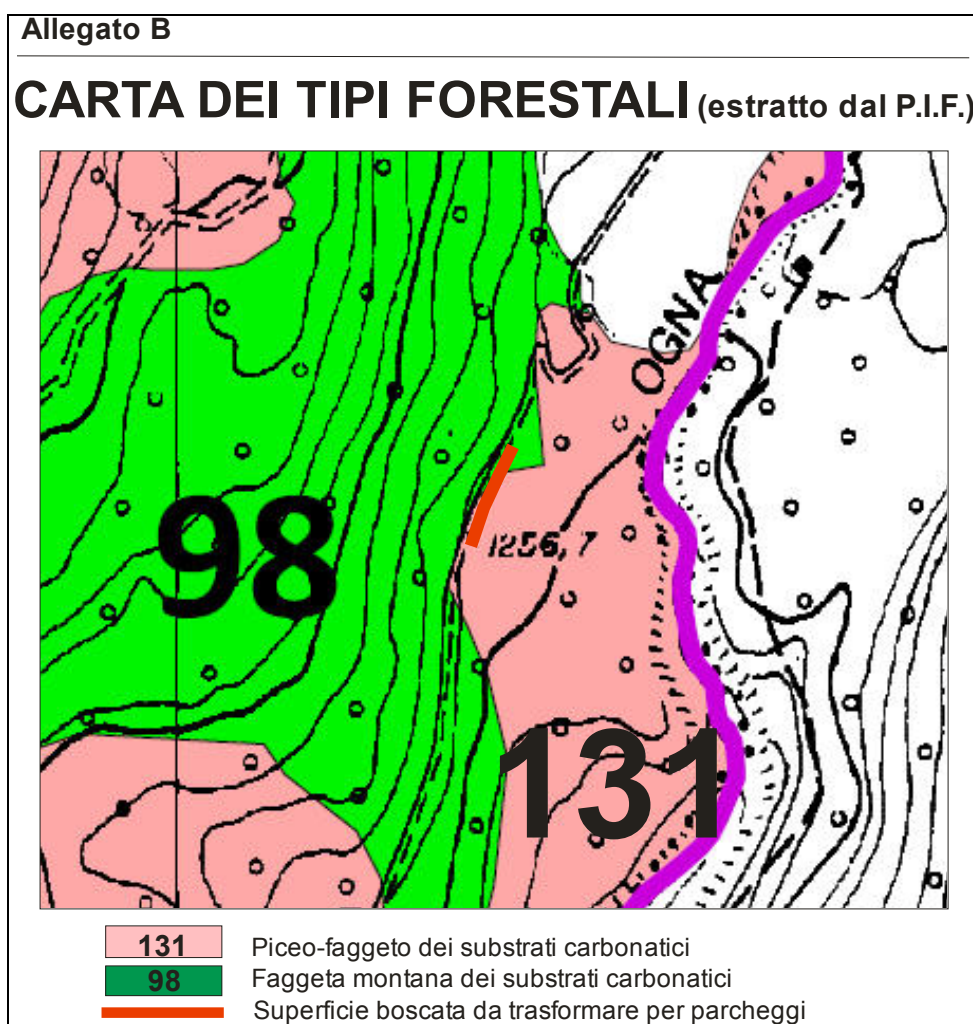
## **Il bosco interessato**

Il bosco in esame rientra nella regione forestale mesalpica e nella zona fitoclimatica del Fagetum (Fagus-Abies).

Il substrato geologico è costituito da su depositi di una grande paleo frana stabilizzata costituita da blocchi di formazioni rocciose presenti nel substrato sottostante e

a monte dell'intervento, che ospitano un suolo tipo rendzina degradato, con profilo mediamente profondo, a tessitura grossolana, moderatamente fresco.

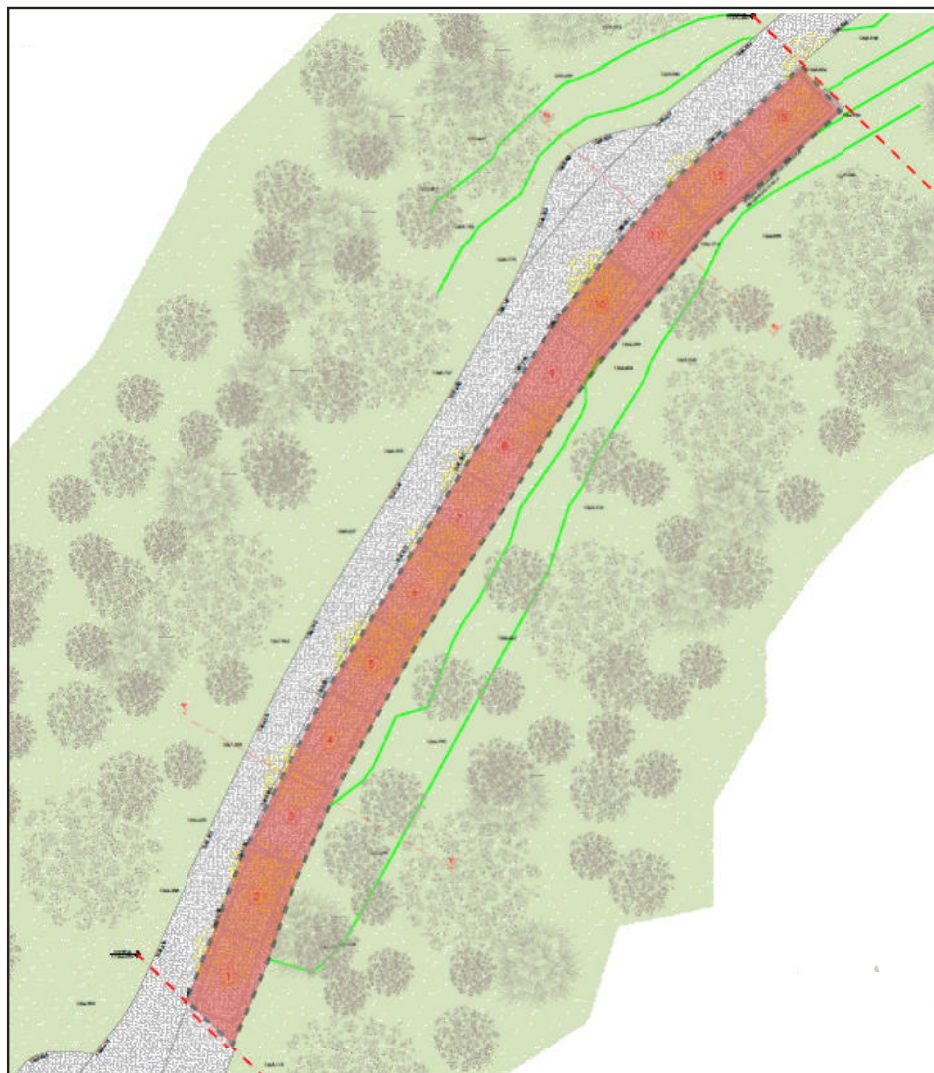
Il soprassuolo è edificato da abete rosso (*Picea excelsa*) e faggio (*Fagus sylvatica*), che compartecipano nel piano dominante in modo assai vario costituendo, a seconda della prevalenza dell'uno o dell'altro, un piceo-faggeto od una faggeta montana dei substrati carbonatici. Sporadicamente partecipano frassino maggiore (*Fraxinus excelsior*) ed acero montano (*Acer pseudoplatanus*), in genere con soggetti isolati, mentre il sottobosco è piuttosto povero per la copertura sempre piena. Le condizioni vegetative di tutte le specie sono discrete ed a tratti buone.

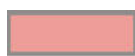



## La trasformazione del bosco

La superficie boscata in trasformazione è quella compresa tra il limite verso valle della sede viaria attuale ed il limite delle scarpate di progetto; è rappresentata nella Tavola di Progetto n. 2 - Planimetria e sezioni di progetto (di seguito riportata in scala ridotta) e calcolata digitalmente in mq 280.

## SUPERFICI IN TRASFORMAZIONE scala 1: 500



-  Superficie boscata da trasformare (parcheggi + scarpata e scogliera)
-  Strada VASP Spinelli-Moschel

### **Gli interventi di compensazione**

La trasformazione del bosco in oggetto non è soggetta ad interventi compensativi in quanto trattasi di un'opera di pubblica utilità con superficie boscata in trasformazione inferiore a mq 2000 (Art. 25 del Regolamento di Attuazione del Piano di Indirizzo Forestale - D.g.r. 675/2005 e s.m.i.).